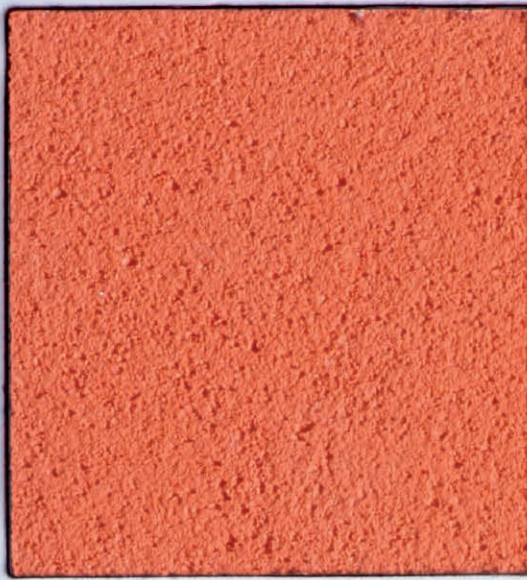


## HAGA 55060



Struktur: Wenn leicht angehärtet,  
mit feinem Schwamm nachgewaschen



Struktur: Glatt, mit Venezianokelle und HAGA Pflanzenseife verpresst

AlderKuratli.ch  
Decke und Wand aus einer Hand

Die Trockenbauer

## HAGA 64020



Struktur: Wenn leicht angehärtet,  
mit feinem Schwamm nachgewaschen



Struktur: Glatt, mit Venezianokelle und HAGA Pflanzenseife verpresst



Die Maler Die Gipser

## HAGA 44100



Struktur: Wenn leicht angehärtet,  
mit feinem Schwamm nachgewaschen



Struktur: Glatt, mit Venezianokelle und HAGA Pflanzenseife verpresst